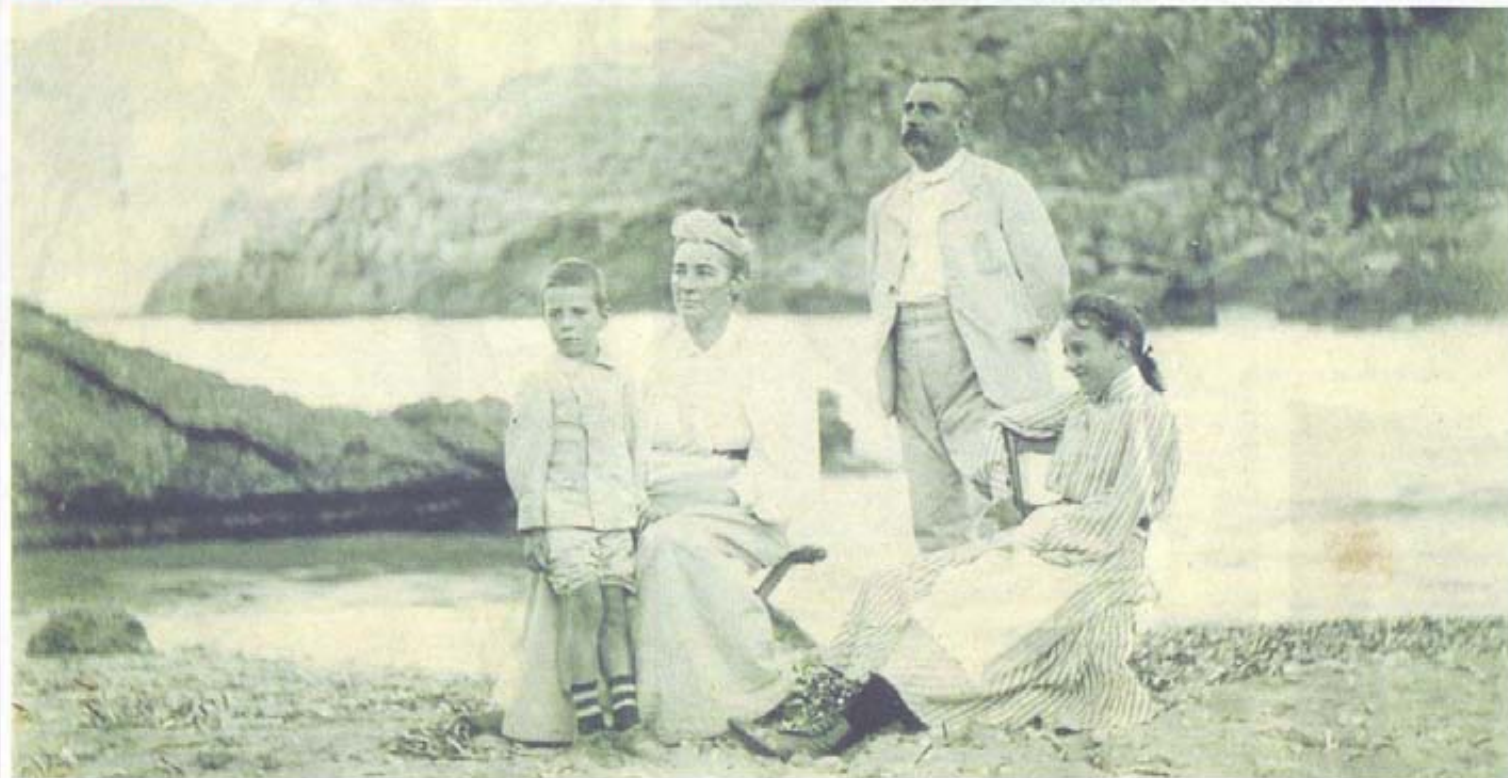


Distincions de la institució insular

Fili predilecte



Guillem Cifre de Colonya Pedagog i filantrop

Guillem Coll, més conegut com a Guillem Cifre de Colonya (Pollença, 1852- Lió, 1908), fou un dels personatges més importants de la història de Pollença i, per això, enguany se celebra l'Any Guillem Cifre de Colonya. Impulsà un ensenyament independent de l'Estat i de l'Església. Va ser el fundador de la Institució Lliure d'ensenyament de Pollença, una escola laica sense separació de sexes a les aules. Denuncià sempre les injustícies que patia el poble. Fundà la Caixa d'estalvis i mont de pietat de Pollença l'any 1880, per contrarestar la usura a la localitat. També establí classes nocturnes per a adults per solucionar l'analfabetisme. Així mateix, creà una societat d'assegurances per a problemes de malalties, invalidesa o vellesa. •