



Govern de les Illes Balears
Conselleria de Medi Ambient

INICI DEL PROCEDIMENT D'ELABORACIÓ DEL PORN:

1. DE *ES TRENC SALOBRAR DE CAMPOS* (3.780,20Ha)



Per què l'elaboració del PORN?. Criteris delimitació (I)

L'elaboració del Pla d'Ordenació de Recursos Naturals (PORN) és el pas previ per a la declaració d'un espai natural protegit.

Aquest àmbit és objecte d'una protecció cautelar durant la seva tramitació.

Per a la delimitació s'han seleccionat les àrees que presenten valors naturals més rellevants del territori.

Aquestes àrees són:

- 1) Les platges les quals es veuen interrompudes puntualment per afloraments rocosos de major o menor potència dels quals cal destacar el de Ses Covetes. Té uns valors naturalístics i paisatgístics elevats i suporta un ús públic, d'esbarjo en l'època estival.
- 2) La zona dunar extensa s'estén immediatament darrera de la platja vers a l'interior està dominada per una pineda i vora la mar hi podem trobar algunes basses litorals d'interès.

Criteris per a la delimitació (II)

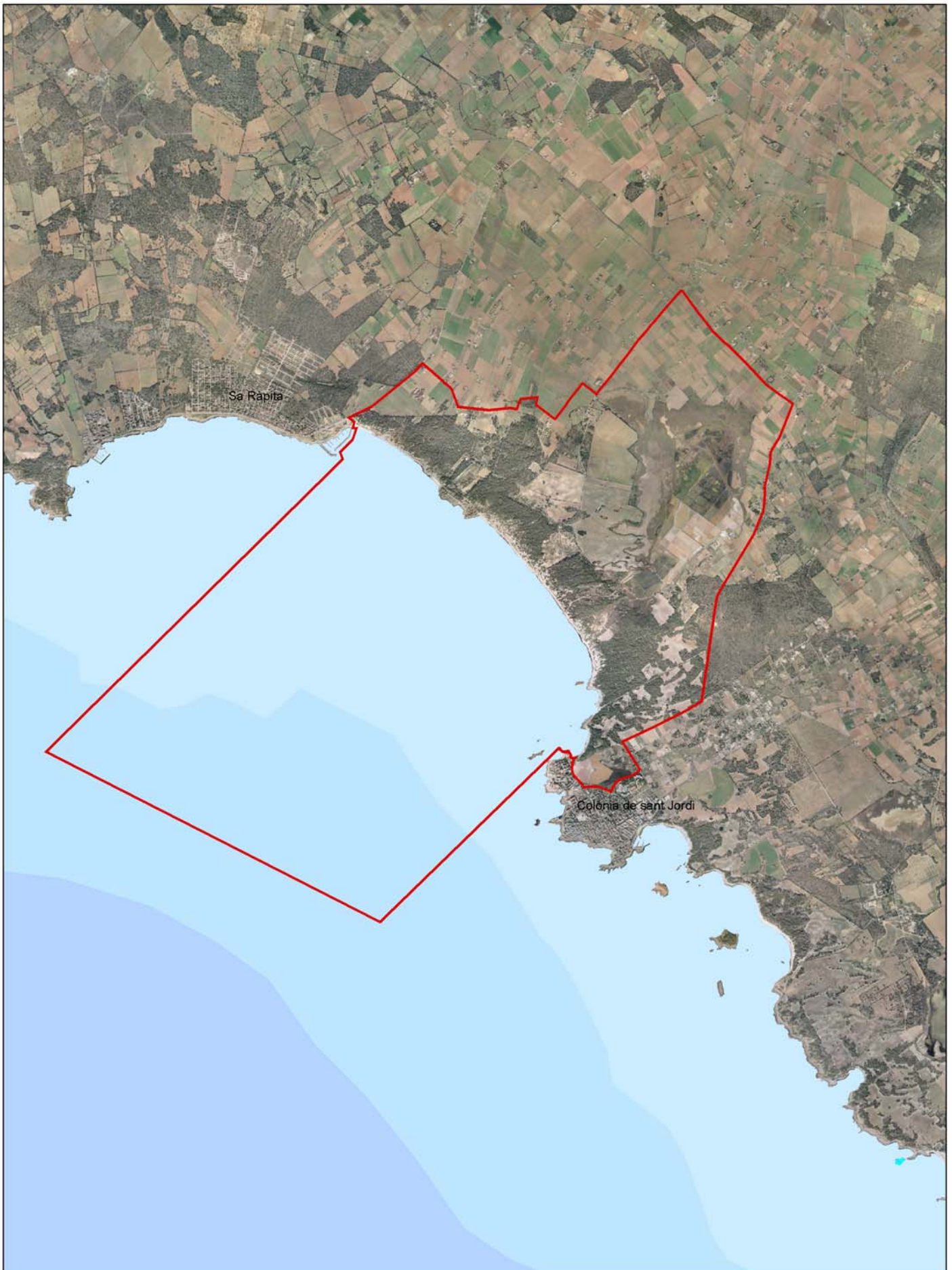
- 3) La part sud de la depressió de Campos està dominada per conreus, on destaquen els de reguiu i és on duen a terme activitats ramaderes. Inclou el conjunt d'edificis de l'estació termal dels banys de Sant Joan.
- 4) El Salobrar és una zona humida amb intrusió d'aigües marines, separada de la mar per un estret cordó dunar. L'avifauna és variada i el seu valor naturalístic i paisatgístic és molt important. Suporta una activitat industrial d'explotació salinera des d'antic i també una activitat agrícola-ramadera.




Superfície de l'àmbit del PORN

Unitats	Ha	%
Superfície total	3.780,2	100
Superfície terrestre - propietat privada 100%	1.442	38,2
Superfície marina	2.338,2	61,8
Adhesions a l'inici del estudi	845,85	58,6





Llegenda

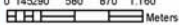
 Àmbit del PORN

PORN ES TRENC-SALOBRAR DE CAMPOS

Àmbit del PORN

Elaboració del PORN des Salobrar de Campos
 Equip Tècnic en Informació Geogràfica
 Direcció General de Biodiversitat
 --- Maig 2006 ---



Sistema de Referència: etrs89 UTM Zone 31N
 0 145290 580 870 1.160
 Meters