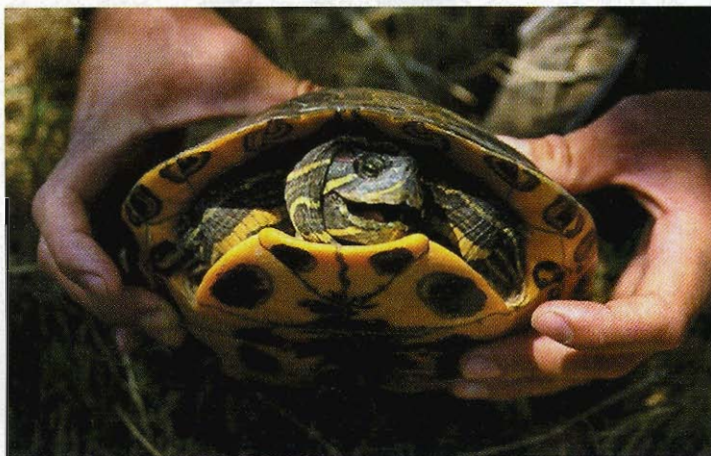


## Puesta de galápago de Florida en s'Albufera de Mallorca

● La nueva puesta de galápago de Florida hallada en s'Albufera de Mallorca confirma la imparable y preocupante expansión de este reptil exótico en nuestros humedales.



por Rafel Mas y Biel Perelló

En el Parque Natural de s'Albufera de Mallorca, la mejor zona húmeda de Baleares, tenemos bastantes citas de galápago de Florida (*Trachemys scripta elegans*) desde hace unos cinco años. Este reptil exótico originario del sur de Estados Unidos, cada día más asentado en nues-

tro medio natural, aparece en este parque natural compartiendo hábitat con la población autóctona de galápago europeo (*Emys orbicularis*). En abril de este año habíamos llegado a contabilizar hasta once galápagos de Florida en un tramo de cien metros de un canal situado justo en el límite del área protegida. En este punto hay un puente desde donde su-



A la izquierda, hembra reproductora de galápago de Florida hallada en el Parque Natural de s'Albufera. Arriba, puesta efectuada por este animal (fotos: B. Perelló).

ponemos que son arrojados por particulares ejemplares de esta tortuga, habitualmente utilizada como mascota, cuando alcanzan un tamaño y una agresividad incompatibles con la vida familiar.

Pero el pasado 29 de mayo hicimos un hallazgo aún más sorprendente. Capturamos a una hembra reproductora en el margen derecho del torrente de Sant Miquel justo después de enterrar su puesta, formada por quince huevos de color blanco puro. El lugar elegido para el nido estaba situado a unos dos metros del agua y tenía el suelo duro, seco, de tierra prensada. Estaba cubierto por una masa de vegetación uniforme de cicuta que le ha-

cía quedar completamente a la sombra.

Posteriormente, el 25 de junio, encontramos un segundo nido de galápago de Florida en s'Albufera, concretamente en el lugar conocido como el malecón del Canal des Sol. La hembra estaba a punto de poner los huevos (presentaba mucosidad en la cloaca).

Las puestas y los indicios de reproducción hallados en s'Albufera de Mallorca se unen a los ya registrados en los últimos años en otros tres humedales costeros mediterráneos (ver *Quercus* 184, pág. 11): el delta del Ebro (Tarragona), el delta del Llobregat (Barcelona) y los Aiguamolls de l'Empordà (Gerona). Estos registros son indicativos de la imparable expansión del galápago de Florida, que podría afectar a otros organismos que viven en los hábitats fluviales y lacustres donde se asientan.

**Autores:** Rafel Mas es biólogo-naturalista del Parque Natural de s'Albufera de Mallorca y Biel Perelló es técnico de este espacio protegido.

**Dirección de contacto:** Parc Natural de s'Albufera de Mallorca · Lista de Correos · 07458 Can Picafort, Mallorca · Tel. 971 89 22 50 · E-mail: parc.albufera@wanadoo.es